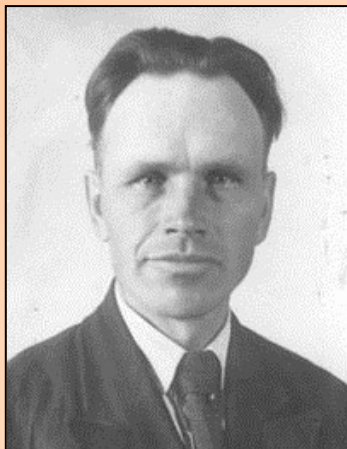




Семен Михайлович Тарасов (1903–1999)



Инженер-конструктор, общественный деятель. В 1936–1964 гг. – на **Челябинском заводе дорожных машин имени Колющенко**: инженер-конструктор, начальник ТО, начальник конструкторско-экспериментального отдела, главный конструктор завода (1941–1964).

В годы Великой Отечественной войны при его участии на заводе выпускались мины, снаряды РС-132, он участвовал в создании ракетно-артиллерийской установки БМ-13, легендарной «Катюши». Изменил технологический процесс обезжиривания комплектующих, провел много мероприятий по экономии материалов, повышению производительности труда, устранению простоев. После войны под его руководством на заводе разработали и внедрили в производство 35 наименований дорожно-строительных машин.

Лит.: Челябинская область : энциклопедия : в 7 т. Т. 6 / гл. ред.: К. Н. Бочкарев. Челябинск, 2008.



См. также:

[Электронный каталог Челябинской ОУНБ;](#)

[Сводный каталог библиотек России;](#)

[Internet;](#)

[The British Library;](#)

[The Library of Congress.](#)